

HØJVAKUUM

Rørsystem Produktkatalog

HV 17.1 Dansk

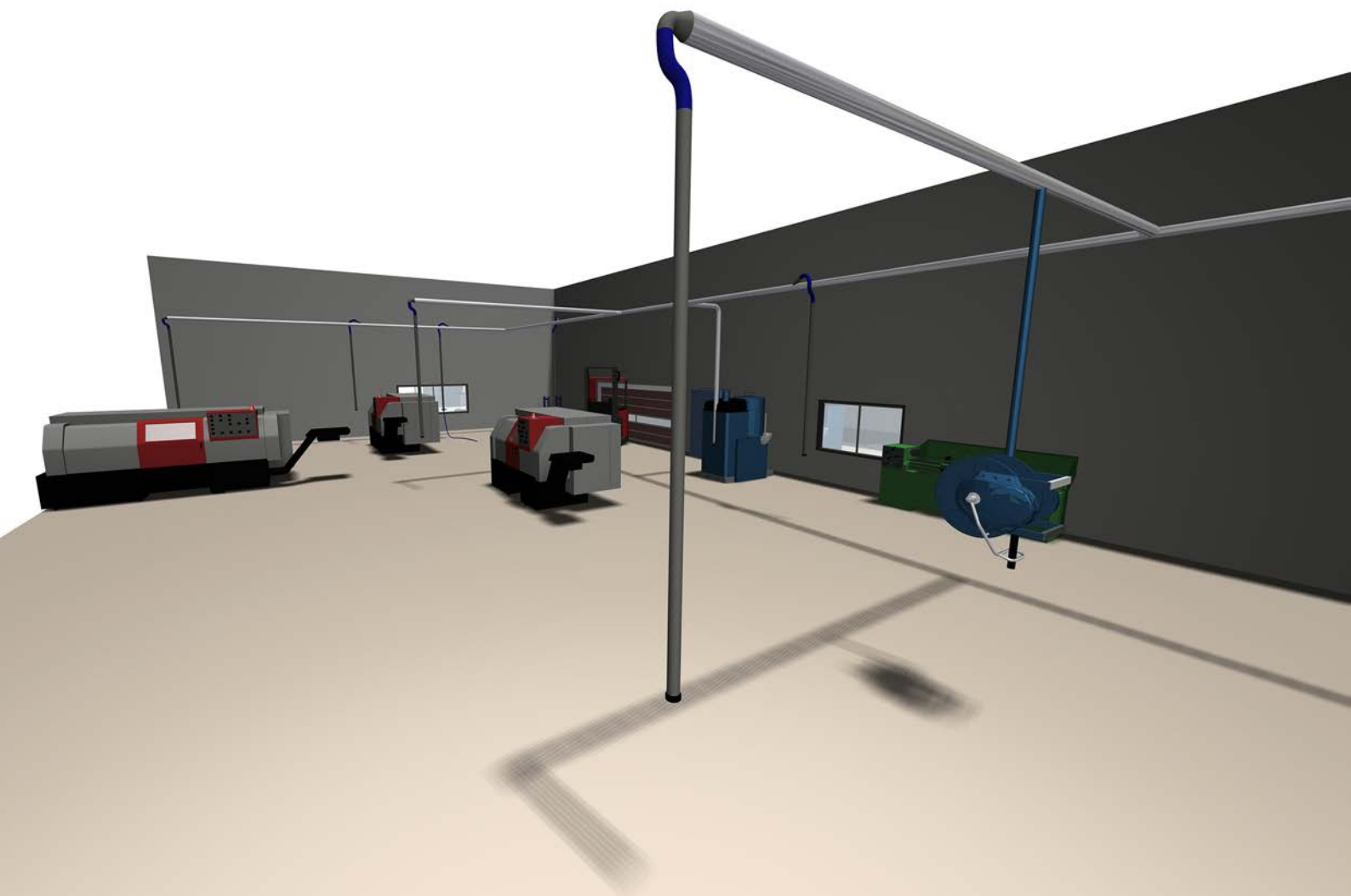
Fast, Friendly and Reliable™

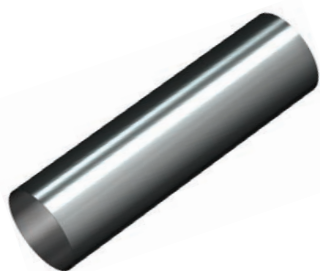
Nordfab Høj vakuum rør kan anvendes til mange formål.

Benævnelsen højevakuum referer til det højere undertryk og lavere luftmængde som anvendes for at opfange, transportere og filtrere røg, støv og andre partikler.

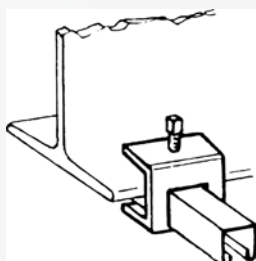
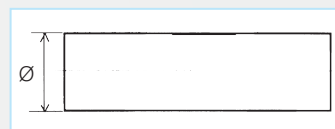
Vores rørsystem anvendes til :

- Udsug af svejserøg fra svejsepistoler
- Udsug af støv direkte fra en håndholdt slibemaskine takket være vort sortiment af manifolde som passer til de fleste håndholdte maskiner på markedet
- Rengøring af gulv og maskiner d.v.s. til centralstøvsugning
- Materialetransport af store mængder materiale som kan være både tungt og slidende




Rør forzinket stålør

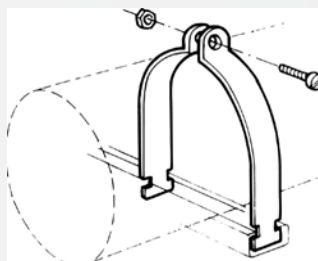
Ø, mm	Art. nr.	L mm	Tykkelse i mm	Vægt i, kg
50	40130440	3000	1,2	5,5
50	40130450	6000	1,2	10,9
63	40130420	3000	1,2	5,5
63	40130430	6000	1,2	11,0
76	40130400	3000	1,2	5,6
76	40130410	6000	1,2	11,1
102	40130380	3000	1,2	8,8
102	40130390	6000	1,2	17,5
127	40130360	3000	1,5	9,3
127	40130361	6000	1,5	18,6
152	40130340	3000	1,5	11,0
152	40130350	6000	1,5	33,0
203	40130320	3000	1,5	22,0
203	40130330	6000	1,5	44,0


Bjælkeklemmer

Bruges i par til at fastsætte universale profiler til bjælker hvor boringen ikke er tilladt / muligt.

Bjælkeflangs: max. 25 mm.

Art. nr
40170250


Rørholder

Anvendes til ophængning af rør sammen med universal konsol eller universal profil. Består af to halvparter med bolt og møtrik.

Ø mm	Art. nr
50	40170160
63	40170170
76	40170180
102	40170190
127	40170230
152	40170210
203	40170220


Universal konsol

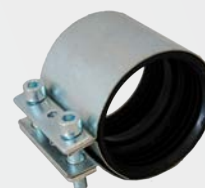
Til ophængning af rør.

Ø mm	Art. nr
150	40170010
300	40170020
450	40170030


Universal konsol

For ophængning af rør monteret på væg.

Ø mm	Art. nr
102	40170060
300	40170070
2000	40170080


Rørkobling

Anvendes til at koble rør sammen. Gummiet er elektrisk ledende.

Ø mm	Art. nr
50	43884001
63	40139350
76	40139420
102	40139370
127	40139410
152	40139360
203	40139400

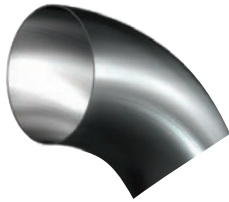

Fjedermøtrik

Ø mm	Art. nr
Passer til alle universal konsol	40170260



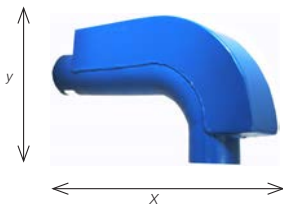
Bøjning, 90°

Ø, mm	Art. nr.	Center Radius mm	Tykkelse i mm	Vægt i kg
50	40130790	85	1,5	0,3
63	40130780	100	1,5	0,5
76	40134020	170	1,5	1,0
102	40131070	200	2,0	2,0
127	40134000	170	2,0	2,1
152	40130750	225	2,0	3,2
203	40134251	300	2,0	4,8



Bøjning, 45°

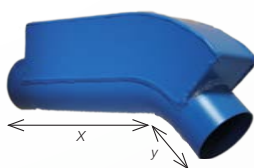
Ø, mm	Art. nr.	Center Radius mm	Tykkelse i mm	Vægt i kg
50	40130840	85	1,5	0,2
63	40134100	100	1,5	0,3
76	40134030	170	1,5	0,7
102	40131080	200	2,0	1,2
127	40134010	170	2,0	1,4
152	40134340	225	2,0	2,1
203	40135840	300	2,0	2,5



Forstærket stål bøjning,, 90° med forstærkning

Standard RAL5009 blå

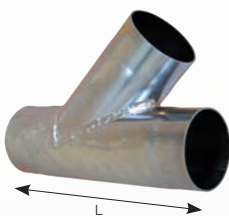
Ø, mm	Art. nr.	Tykkelse i mm	Vægt i kg	X mm	Y mm
63	40134201	1,5	1,5	265	115
102	40134221	2,0	4,9	400	185



Forstærket stål bøjning, 45° med forstærkning

Standard RAL5009 blå

Ø, mm	Art. nr.	Tykkelse i mm	Vægt i kg	X mm	Y mm
63	40134301	1,5	1,0	185	35
102	40134321	2,0	3,8	260	45



Grenrør

Elgalvaniseret grenrør. Anvendes for at koble vakuumrør sammen eller tilkoble et sugested. 45° forgrening..

Ø, mm	Art. nr.	L mm	Tykkelse i, mm	Vægt i, kg
50-50-50	40130650	150	1,5	0,4
63-63-63	40130660	300	1,5	0,6
76-76-63	40135650	200	1,5	1,0
76-76-76	40135640	270	1,5	1,0
102-102-63	40130600	280	2,0	1,4
102-102-76	40135630	300	2,0	1,8
127-127-76	40135620	300	2,0	2,2
127-127-102	40135610	350	2,0	2,8
152-152-152	40134150	500	2,0	4,0



Grenrør, parallel

Elgalvaniseret grenrør. Andvendes for at koble vakuumrør sammen. Parallel forgrening.

Ø, mm	Art. nr.	L mm	Tykkelse i mm	Vægt i kg
102-102-102	40130630	350	2,0	2,7
152-152-102	40130640	250	2,0	2,6



T-rør

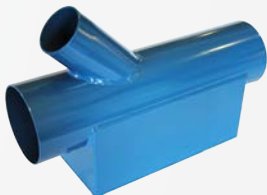
Elgalvaniseret T-rør som anvendes mellem filter og vakuumaggregat for parallel tilslutning.

Ø, mm	Art. nr.	L mm	Tykkelse i mm	Vægt i kg
152-152-152	40130120	250	2,0	4,4
203-203-203	40130210	300	2,0	6,1



Bukserør med 45 graders afstik

Ø, mm	Art. nr.	L mm	Tykkelse i mm	Vægt i kg
50-50-50	40136030	150	1,5	0,4
63-63-63	40136031	150	1,5	0,6
76-76-76	40136032	150	1,5	1,0
102-102-102	40136033	200	2,0	1,4
127-127-127	40136034	200	2,0	2,2
152-152-152	40136035	200	2,0	2,8
203-203-203	40136036	200	2,0	4,0



Forstærkede grenrør med forstærkning.

Finish RAL5009 blue

Ø mm	Art. nr
63-63-63	40134101
102-102-63	40134121
102-102-102	40134131



Reduktion

Galvaniseret.

Ø, mm	Art. nr.	L mm	Tykkelse i mm	Vægt i kg
63-50	40130730	67	1,5	0,2
76-50	40135750	70	1,5	0,2
76-63	40135740	75	1,5	0,2
102-76	40135830	120	1,5	0,4
108-102	40135840	120	1,5	0,5
127-76	40135820	120	2,0	0,6
127-102	40135810	120	2,0	0,7
152-127	40135800	120	2,0	0,8
203-152	40130020	150	2,0	1,4



Reduktion, eksentrisk

Materiale aluminium.

Ø, mm	Art. nr.	L mm	Tykkelse i mm	Vægt i kg
102-63	40130710	125	1,5	0,6
152-102	40130700	145	2,0	1,1



Endebund

Anvendes til at blokere enden af et rør.

Ø mm	Art. nr
50	40130031
63	40130030
102	40130040
152	40130050
203	40130060



Klapventil MDKB

Klapventilen er elforzinket med fjederbelastet lås. Klapventilen monteres på rør med kobling og med tilsluttes med r slangekoblingen type, MDKS.

Ø mm	Art. nr
50-50	40136000
63-50	40136001
63-63	40136002
76-63	40136003



Klapventil MDKM

Klapventil MDKM er elforzinket med fjederbelastet lås og er monteret med microswitch afbryder. Klapventilen monteres på rør med kobling og tilsluttes med slangekopling type, MDKS.

Ø mm	Art. nr
50-50	40136020
63-50	40136021
63-63	40136022
76-63	40136023



Gummislange

Gummislangen anvendes til bøjninger når der slidende materiale som sand, metalspåner og slibestøv der skal transporteres væk i rørsystemet. Indermateriale er slidstærk SBR/NR, med en indvendig glat overflade. Forstærket med syntetisk tekstil og indbygget stålfjeder.

Ydermateriale består vejrbestandig og meget holdbar SBR/NR.

Farve & Form: Sort, korrugeret

Temperaturområde: -40° C till + 90° C

Slangen er konduktiv R<106/m

Længde: 12 m.

Inde Ø mm	Art. nr
63	82100126
76	82100127
102	82100128
127	82100129
152	82100130



Slangkoppling MDKS

Slangkoppling MDKS er elforzinket med fjederbelastet låseanordning. koblingen monteres på slang og passe til klapventil MDKB/MDKM

Ø mm	Art. nr
50-38	40136040
50-50	40136042
63-50	40136043
63-63	40136044
76-63	40136045



Slangeklemmer/Bånd

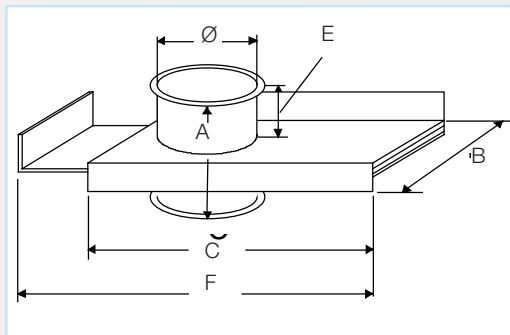
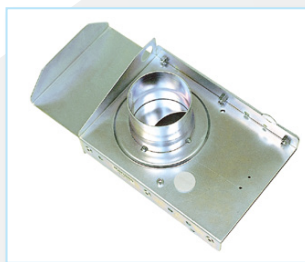
Til at fastgøre slang til MDKS eksempelvis.

Inde Ø mm	Art. nr
63	82100131
76	82100132
102	82100133
127	82100134
152	82100135

SBBA Manuel Spjæld

SBBA manuel spjæld er et tæt spjæld når den er i lukket position. Spjældet er egnet til anvendelse i rørsystemer hvor der transporteres støv og spåner. Spjældet bruges ved maskiner og hvor behovet er for at spære for arbejdspladser der ikke er i brug, eller hvor der er behov for afspæring.

ORDER EKSEMPEL: SBBA-063							
Ø mm	Art. nr	A mm	B mm	C mm	E mm	F mm	Vægt i kg
50	SBBA-050	145	140	225	60	285	2,1
63	SBBA-063	145	140	225	60	300	2,1
76	SBBA-076	145	160	255	60	345	2,7
102	SBBA-102	145	205	345	60	480	3,6

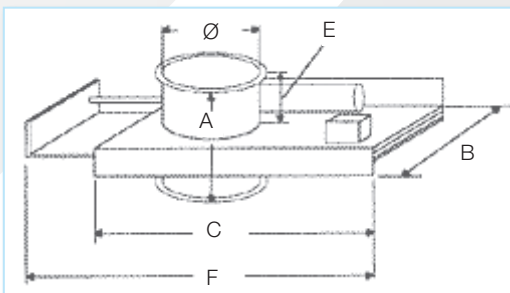
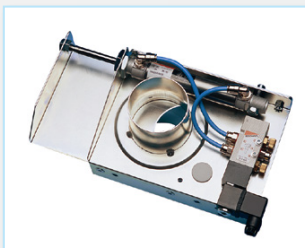


SBBB Automatisk Spjæld

SBBB er en trykluft drevet automatisk skydespjæld. Et hurtig og tæt spjæld som åbnes og lukkes automatisk. Tilslutningen laves sådan at åbne og lukke funktionen følger maskinens start og stop signal.

Det automatiske spjæld er energibesparende og giver en længere levetid på rørsystemet.

ORDER EKSEMPEL: SBBB-RK-102							
Ø mm	Art. nr	A mm	B mm	C mm	E mm	F mm	Vægt i kg
50	SBBB-RK-050	145	140	195	60	220	2,3
63	SBBB-RK-063	145	140	195	60	220	2,3
76	SBBB-RK-076	145	160	225	60	250	3,0
102	SBBB-RK-102	145	205	315	60	340	4,0



- Spjældet skal tilsluttes rent og tørt trykluft.
- Driftstryk 5-8 bar
- Maksimal temperatur 80° C
- Spænding: 230 V AC (for 24-110 V AC & DC valgfri , se hjemmeside for varenumre)
- ATEX spole og magnetventil valgfri



Salg og Leveringsbetingelser

Fragt og Emballage

Fragt og emballage omkostninger tillægges.

Leveringstider

Normalt leveres Nordfabs lagerførende produkter omgående. For ikke lagerførende produkter variere leveringstiden af produktionskapacitet.

Modtagelse af leverelse

Kontroller antal colli samt at der ikke er noget der er beskadiget, hvis alt er i orden underskriv fragtseddel. Hvis forsendelsen ikke er i orden venligst kontakt Nordfab A/S for sammen at løse problemet.

Contact Mail Order:
salesdk@nordfab.com

Contact Phone Order:
+45 86 47 11 00

Contact Order fax:
+45 99 68 09 01

Contact Internet:
www.nordfab.eu

Returmateriel

Kontakt Nordfab før returnering af varer. Fax +45 99680901, eller på telefon nr. +45 86471100.

Retur gods modtages kun efter aftale og med kopi af original faktura eller følgeseddel. Hvis ikke vil varen blive afvist. Alle varer krediteres efter aftale minus 30% i håndteringsomkostninger. Alle fragtomkostninger betales af kunden.

Spring under transport

Oplys følgeseddel's nr. Oplysninger omkring fragten kan spores via Tracking nr. fra DHL eller Schenker.

DHL Customer service
www.dhl.com eller

Schenker
www.schenker.com.

Brug af andre transportører

Ved tvivl omkring transport.
Kontakt Nordfab Europe A/S

Pris og tekniske ændringer

Ved valuta eller råvarestigninger forbeholdes ret til prisændringer. Vi forbeholder også retten til tekniske og prismæssige ændringer som vi ikke selv er herre over. For at sikre aktuelle priser, kontroller vore hjemmeside www.nordfab.eu.

Produktdokumentation

For product technical data sheets, venligst se vores hjemmeside: www.nordfab.eu.

Åbningstider

Hverdage 7:00 to 16:00.

Contact / order:
salesdk@nordfab.com
phone +45 86 47 11 00

www.nordfab.eu

