



# HÖGVAKUUM

## Rörsystem Produktkatalog

HV 17:1 Svensk

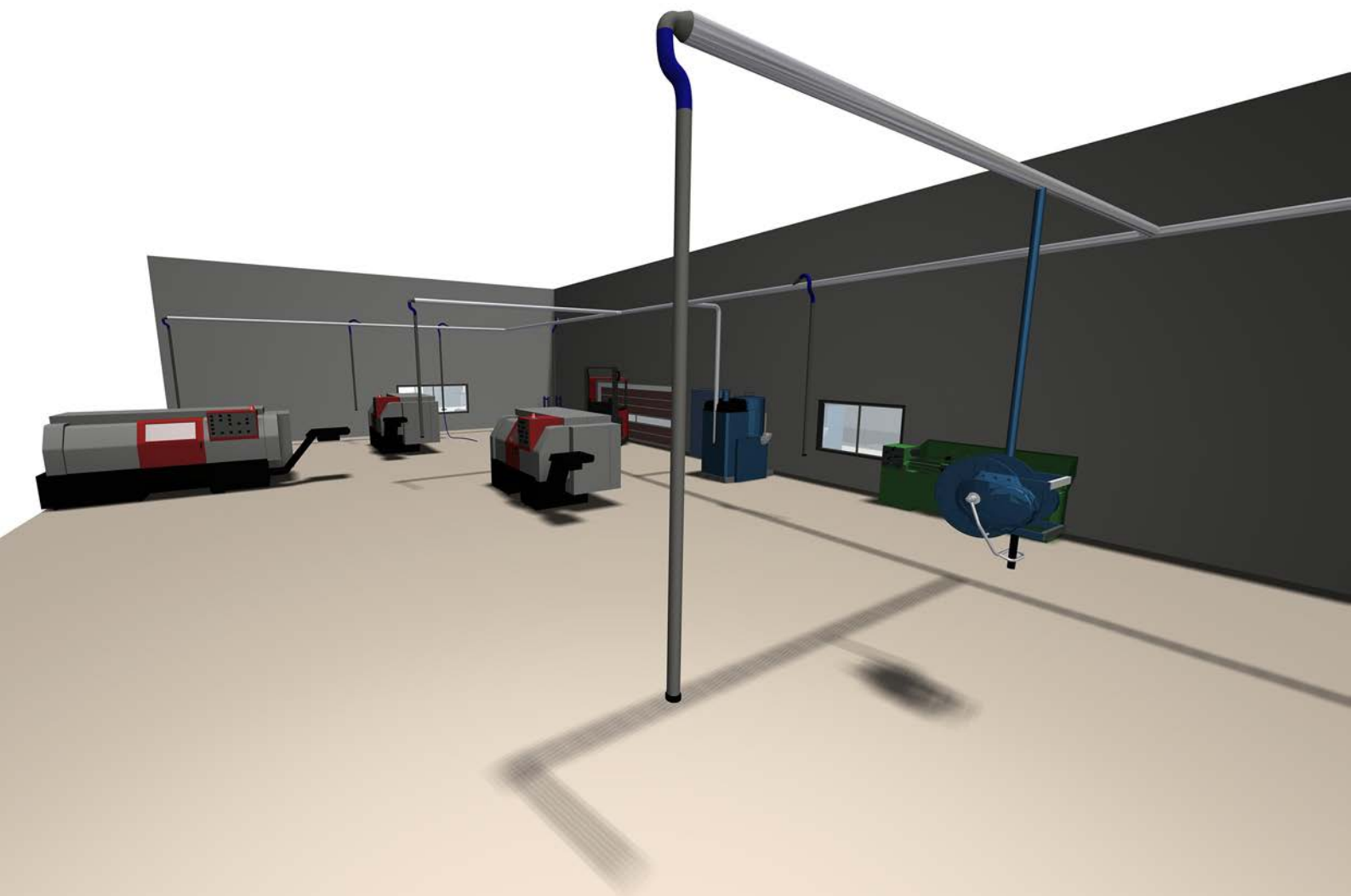
**Fast, Friendly and Reliable™**

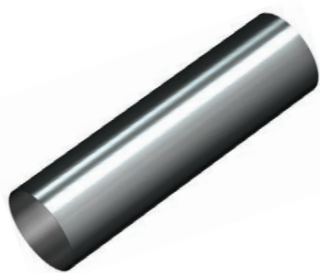
## Våra högvakuumsrör kan användas för många applikationer.

Benämningen högvakuum refererar till det höga undertryck och låga luftflöde som används för att fånga upp, transportera och filtrera rök, damm och andra partiklar.

Våra rörsystem används till:

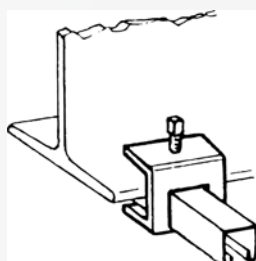
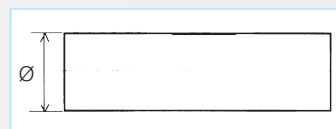
- Utsug av svetsrök från svetspistoler
- Utsug av slipdamm direkt från den handhållna slipmaskinen tack vare vårt sortiment som passar de flesta handhållna maskiner på marknaden
- Rengöring av golv och maskiner, d.v.s till centraldamm-sugning
- Materialtransport av stora mängder material som kan vara både tungt och slitande





### Högvakuum Rörssystem

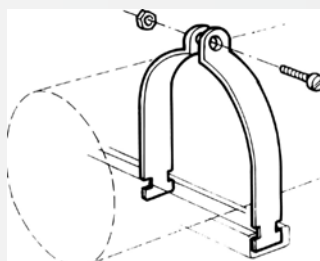
Ø, mm	Art-nr	L mm	Tjockl. mm	Vikt, kg
50	40130440	3000	1,2	5,5
50	40130450	6000	1,2	10,9
63	40130420	3000	1,2	5,5
63	40130430	6000	1,2	11,0
76	40130400	3000	1,2	5,6
76	40130410	6000	1,2	11,1
102	40130380	3000	1,2	8,8
102	40130390	6000	1,2	17,5
127	40130360	3000	1,5	9,3
127	40130361	6000	1,5	18,6
152	40130340	3000	1,5	11,0
152	40130350	6000	1,5	33,0
203	40130320	3000	1,5	22,0
203	40130330	6000	1,5	44,0



#### Balkklammer

Används parvis för att fästa universalprofiler med balkar där borring ej är tillåten/möjlig.  
Balkfläns: max 25 mm.

Art-nr
40170250



#### Rörklämma

Används för upphängning av rör tillsammans med universal konsol eller universal profil. Består av två halvor, bult och mutter.

Ø mm	Art-nr
50	40170160
63	40170170
76	40170180
102	40170190
127	40170230
152	40170210
203	40170220



#### Universalkonsol

För upphängning av rör.

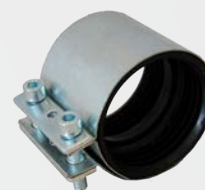
Ø mm	Art-nr
150	40170010
300	40170020
450	40170030



#### Universalkonsol

För upphängning av rör monterade på vägg.

Ø mm	Art-nr
102	40170060
300	40170070
2000	40170080



#### Rörkoppling

Används för att koppla samman rör. Gummit är elektriskt ledande.

Ø mm	Art-nr
50	43884001
63	40139350
76	40139420
102	40139370
127	40139410
152	40139360
203	40139400



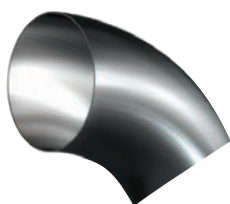
#### Fjädermutter

Ø mm	Art-nr
Avsedd för universalkonsol	40170260



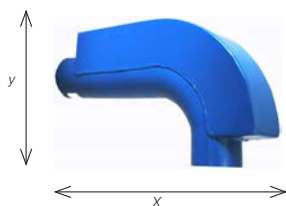
### Böjar, 90° Förzinkade stålböjar

Ø, mm	Art-nr	Center Radius mm	Tjockl. mm	Vikt, kg
50	40130790	85	1,5	0,3
63	40130780	100	1,5	0,5
76	40134020	170	1,5	1,0
102	40131070	200	2,0	2,0
127	40134000	170	2,0	2,1
152	40130750	225	2,0	3,2
203	40134251	300	2,0	4,8



### Böjar, 45° Förzinkade stålböjar

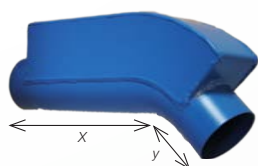
Ø, mm	Art-nr	Center Radius mm	Tjockl. mm	Vikt, kg
50	40130840	85	1,5	0,2
63	40134100	100	1,5	0,3
76	40134030	170	1,5	0,7
102	40131080	200	2,0	1,2
127	40134010	170	2,0	1,4
152	40134340	225	2,0	2,1
203	40134249	300	2,0	2,5



### Förstärkta stålböjar, 90° Stålböjar med spånlåda.

Finish RAL5009 blå

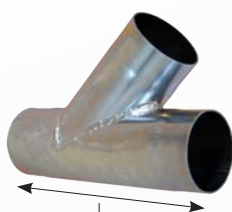
Ø, mm	Art-nr	Tjockl. mm	Vikt, kg	X mm	Y mm
63	40134201	1,5	1,5	265	115
102	40134221	2,0	4,9	400	185



### Förstärkta stålböjar, 45° Stålböjar med spånlåda.

Finish RAL5009 blå

Ø, mm	Art-nr	Tjockl. mm	Vikt, kg	X mm	Y mm
63	40134301	1,5	1,0	185	35
102	40134321	2,0	3,8	260	45



### Grenrör

Förzinkade grenrör. Används för att koppla samman vakuumrör eller ansluta ett nedstick. 45° förgrening.

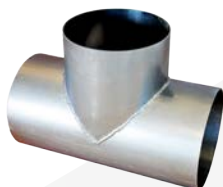
Ø, mm	Art-nr	L mm	Tjockl., mm	Vikt, kg
50-50-50	40130650	150	1,5	0,4
63-63-63	40130660	300	1,5	0,6
76-76-63	40135650	200	1,5	1,0
76-76-76	40135640	270	1,5	1,0
102-102-63	40130600	280	2,0	1,4
102-102-76	40135630	300	2,0	1,8
127-127-76	40135620	300	2,0	2,2
127-127-102	40135610	350	2,0	2,8
152-152-152	40134150	500	2,0	4,0



### Grenrör, parallell

Förzinkade grenrör. Används för att koppla samman vakuumrör. Parallell förgrening.

Ø, mm	Art-nr	L mm	Tjockl. mm	Vikt, kg
102-102-102	40130630	350	2,0	2,7
152-152-102	40130640	250	2,0	2,6



### T-rör

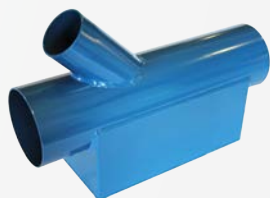
Förzinkat grenrör som används mellan stoftavskiljare och vakuumaggregat för parallell anslutning.

Ø, mm	Art-nr	L mm	Tjockl. mm	Vikt, kg
152-152-152	40130120	250	2,0	4,4
203-203-203	40130210	300	2,0	6,1



### Byxrör med 45 graders avstick

Ø, mm	Art-nr	L mm	Tjockl. mm	Vikt, kg
50-50-50	40136030	150	1,5	0,4
63-63-63	40136031	150	1,5	0,6
76-76-76	40136032	150	1,5	1,0
102-102-102	40136033	200	2,0	1,4
127-127-127	40136034	200	2,0	2,2
152-152-152	40136035	200	2,0	2,8
203-203-203	40136036	200	2,0	4,0



### Förstärkta grenrör Grenrör med spånlåda.

Finish RAL5009 blå

Ø mm	Art-nr
63-63-63	40134101
102-102-63	40134121
102-102-102	40134131



### Kona

Galvaniserad.

Ø, mm	Art-nr	L mm	Tjockl. mm	Vikt, kg
63-50	40130730	67	1,5	0,2
76-50	40135750	70	1,5	0,2
76-63	40135740	75	1,5	0,2
102-76	40135830	120	1,5	0,4
108-102	40135840	120	1,5	0,5
127-76	40135820	120	2,0	0,6
127-102	40135810	120	2,0	0,7
152-127	40135800	120	2,0	0,8
203-152	40130020	150	2,0	1,4



### Kona, exentrisk

Aluminium

Ø, mm	Art-nr	L mm	Tjockl. mm	Vikt, kg
102-63	40130710	125	1,5	0,6
152-102	40130700	145	2,0	1,1



### Ändlock

Används vid röravslut.

Ø mm	Art-nr
50	40130031
63	40130030
102	40130040
152	40130050
203	40130060



### Klaffventil MDKB

Klaffventilen är elförzinkad med fjäderbelastat lock. Klaffventilen monteras i rör och ansluts med slangkoppling MDKS.

Ø mm	Art-nr
50-50	40136000
63-50	40136001
63-63	40136002
76-63	40136003



### Klaffventil MDKM

Klaffventil MDKM är elförzinkad med fjäderbelastat lock och är försedd med microbrytare. Klaffventilen monteras i rör och ansluts med slangkoppling MDKS.

Ø mm	Art-nr
50-50	40136020
63-50	40136021
63-63	40136022
76-63	40136023



### Slangkoppling MDKS

Slangkoppling MDKS är elförzinkad med fjäderbelastad låsanordning. Kopplingen monteras på slang för anslutning till klaffventil MDKB/MDKM.

Ø mm	Art-nr
50-38	40136040
50-50	40136042
63-50	40136043
63-63	40136044
76-63	40136045



### Gummislang

Gummislangen används till böjar när slitande material som sand, metallspån, och sluddamm transporteras i rörsystemet

Inner material av slitstark SBR/NR, svart och med slät invändig yta. Förstärkt med syntetisk textil och inbäddad stålfjäder.

Yttermaterial består av riv och vädertålig SBR/NR.

Färg & Form: Svart, korrugerad  
Temperaturområde: -40° C till + 90° C  
Slangen är konduktiv R<106/m  
Längd: 12 m.

Inside Ø mm	Art-nr
63	82100126
76	82100127
102	82100128
127	82100129
152	82100130



### Slang klämma

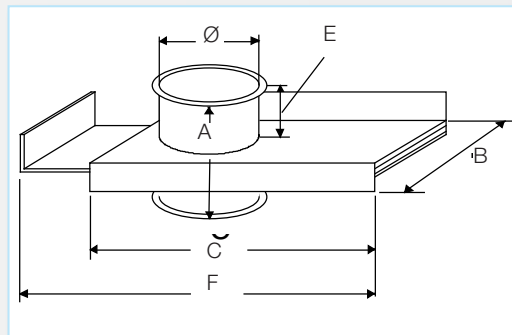
för Gummislang  
Två slangklämmor behövs till varje gummislangs böj

Inside Ø mm	Art-nr
63	82100131
76	82100132
102	82100133
127	82100134
152	82100135

## SBBA Skjutspjäll

Handmanövrerat skjutspjäll i 2-3 mm elförzinkad stålplåt för tät avstängning. I stängt respektive öppet läge är spjället lufttätt och ljudlöst. Tätheten uppnås med tätningsringar och packningar.

ORDER EXEMPEL: SBBA-076							
Ø mm	Art-nr	A mm	B mm	C mm	E mm	F mm	Vikt kg
50	SBBA-050	145	140	225	60	285	2,1
63	SBBA-063	145	140	225	60	300	2,1
76	SBBA-076	145	160	255	60	345	2,7
102	SBBA-102	145	205	345	60	480	3,6

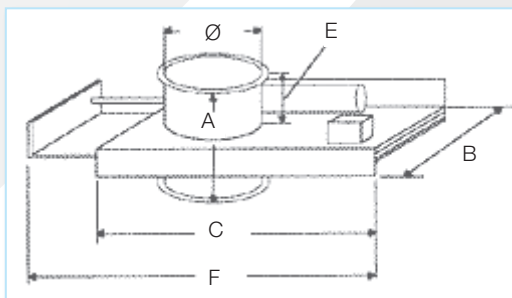
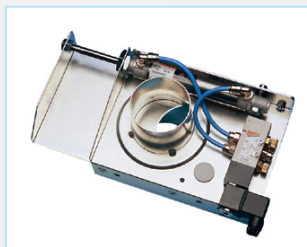


## SBBB Automatspjäll

Automatspjäll SBBB är ett tryckluftdrivet skjutspjäll i 1,5-3 mm elförzinkad stålplåt för snabb och tät avstängning av rörsystem eller maskinanslutningar. Eftersom spjällen kan öppnas och stängas automatiskt är luftsugat koncentrerat till de anslutningar, sugpunkter eller maskiner som för tillfället är idrift. Detta maximerar effekten på utsuget och ger därmed bättre driftsekonomi. Tätheten uppnås med flexibla gummipackningar och tätringar. Dimensioner större än 200 mm har endast tätningsringar.

Möjlighet till anslutning mot ventilationskanaler med nippel.

ORDER EXEMPEL: SBBB-RK-102							
Ø mm	Art-nr	A mm	B mm	C mm	E mm	F mm	Vikt kg
50	SBBB-RK-050	145	140	195	60	220	2,3
63	SBBB-RK-063	145	140	195	60	220	2,3
76	SBBB-RK-076	145	160	225	60	250	3,0
102	SBBB-RK-102	145	205	315	60	340	4,0



- Spjället ska anslutas till ren och torr luft
- Normal arbetstryck 5-8 bar
- Max. temperatur 80° C
- Spänning: 230 V AC (Coils for 24-110 V AC & DC finns som alternativ)





## Allmänna försäljningsvilkor

### Frakt och emballage

Frakt- och emballagekostnader tillkommer.

### Leveranstider

Normalt levereras Nordfabs lagerförda produkter inom 1-2 dagar efter beställning. För ej lagerförda produkter variera leveranstiden beronde på tillverkningskapacitet.

### Mottagning av leverans

Kontrollera antal kolli samt att allt material är oskadat. Om allt är i sin ordning, skriv på fraktsedel. Om du ändå inte är nöjd med leveransen ber vi dig ta kontakt med oss så att vi gemensamt kan lösa saken.

*Kontakt / order:*  
salesdk@nordfab.com

*Ordertel:*  
+45 86 47 11 00

*Internet:*  
www.nordfab.eu

### Villkor vid returnering av varor

Kontakta oss före retur av godset på telefon +45 86 47 11 00 eller salesdk@nordfab.com. Bifoga en kopia av faktura eller följesedel. Returer utan överenskommelse eller dokumentation kommer inte att bli krediterade.

Oanvända standardprodukter ska returneras i originalförpackningarna. Ett 30 % returavdrag debiteras leveransen. Kostnader för retursändningen betalas av kunden.

### Godssökning

Fraktsedelnummer för söking av gods finns på aktuell faktura. För sökning av gods kontakta,

*DHL Kundservice*  
visit [www.dhl.se](http://www.dhl.se)

*Schenker Kundservice*  
[www.dbschenker.se](http://www.dbschenker.se)

*Andra fraktbolag, kontakta deras lokala terminal*

### Prisreservation och tekniska förändringar

Vid valuta eller råvaruprisförändringar förbehålles rätten till prisjusteringar. Vi förbehåller även rätten till tekniska eller prismässiga förändringar av orsaker vi inte kan råda över. För att säkerställa aktuella priser kontrollera på vår hemsida [www.nordfab.eu](http://www.nordfab.eu)

### Produktdokumentation

För våra produktdatablad, på vår hemsida [www.nordfab.eu](http://www.nordfab.eu)

### Öppettider

Vardagar 07.00-16.00

Kontakt / order  
salesdk@nordfab.com  
ordertel +45 86 47 11 00

[www.nordfab.eu](http://www.nordfab.eu)

